

Chers parents,

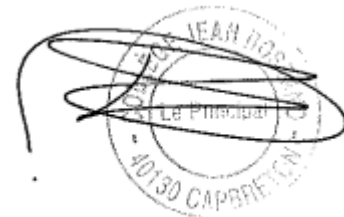
Vous trouverez dans ce document toutes les informations utiles.

Les différents dossiers de candidature pour les options (sections sportives, CHAM, atelier cirque, dispositif bilangue) seront envoyés par voie numérique dans les écoles qui seront alors en mesure de vous les adresser. Vous pourrez également les récupérer sur le site internet du collège, à partir du 14 avril.

Si des questions vous viennent, n'hésitez pas à contacter l'établissement (0558721196 ou ce.0400005n@ac-bordeaux.fr)

Nous vous répondrons dans les meilleurs délais.

Bien cordialement.



BIENVENUE AU COLLÈGE JEAN ROSTAND DE CAPBRETON



Présentation du collège



la structure prévisionnelle

2022 / 2023

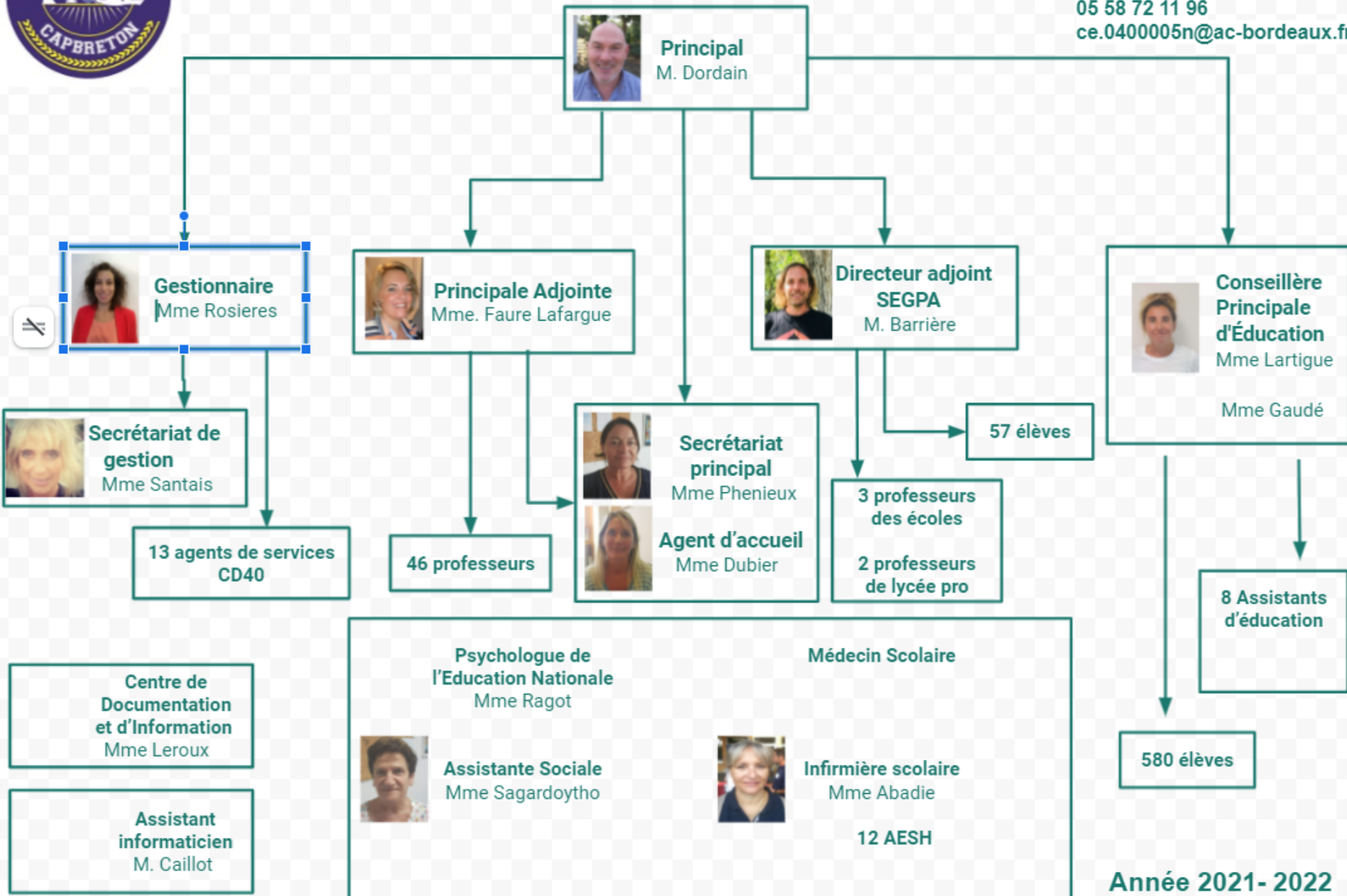
| Niveau | Nombre d'élèves | Divisions | Moy / Classe |
|------------------|-----------------|-----------|--------------|
| 6 ^{ème} | 113 | 5 | 22,6 |
| 5 ^{ème} | 113 | 4 | 28,25 |
| 4 ^{ème} | 119 | 4 | 29,75 |
| 3 ^{ème} | 151 | 6 | 25,1 |
| SEGPA | 61 | 4 | |
| Collège | 557 | 23 | |

Le collège en chiffres



Organigramme Collège Jean Rostand Capbreton

05 58 72 11 96
ce.0400005n@ac-bordeaux.fr



Année 2021- 2022

Présentation du collège

- Un professeur pour chaque matière
- Un professeur Principal
- Une salle de cours par matière
- Un emploi du temps variable sur la semaine
- Un rythme plus soutenu, des travaux écrits plus fréquents
- Un travail personnel plus approfondi (leçons, devoirs)
- Une autonomie accrue

Ce qui change au collège

Présentation du collège

➤ Certaines salles sont spécialisées

- ✓ Technologie
- ✓ Sciences de la vie et de la Terre
- ✓ Physique-chimie
- ✓ Éducation musicale
- ✓ Arts plastiques



Présentation du collège

➤ De nouveaux espaces

✓ Le Centre de Documentation et d'Information

✓ La vie scolaire



Ce qui change au collège

Horaires du Collège / régimes

- Ouverture du Collège : 8h
- Fermeture : 18h (lundi, mardi et jeudi) 17h (vendredi)

Régime 1 :

- Votre enfant est présent de 8h à 17h tous les jours

Régime 2:

- Votre enfant arrive à sa première heure de cours prévue à l'emploi du temps et sort à la dernière heure de cours prévue à son emploi du temps

Régime 3 :

- Votre enfant est libre de sortir si un professeur est absent

LES SORTIES SE FONT APRES LE REPAS à 13H45

La Rentrée 2022

2 cycles

- Le Cycle 3: CM1 / CM2 / 6^{ème}
- Le cycle 4: 5^{ème} / 4^{ème} / 3^{ème}
- Conseils école collège, conseils de cycle 3
- Travail concerté entre le collège et ses 4 écoles de secteur

Trois types d'enseignements obligatoires au collège

**Enseignements
communs**



**Accompagnement
personnalisé (AP)**
De la 6^{ème} à la 3^{ème}

**Enseignements
pratiques
interdisciplinaires
(EPI)**
À partir de la 5^{ème}
(cycle 4)

Trois types d'enseignements obligatoires intégrés dans les horaires disciplinaires

| Enseignements | Cycle 3 | Cycle 4 | | |
|---|-------------------------|---|----------------|----------------|
| | 6 ^e | 5 ^e | 4 ^e | 3 ^e |
| Éducation physique et sportive | 4 h | 3 h | 3 h | 3 h |
| Enseignements artistiques (arts plastiques + éducation musicale) | 1 h + 1 h | 1 h + 1 h | 1 h + 1 h | 1 h + 1 h |
| Français | 4 h 30 | 4 h 30 | 4 h 30 | 4 h |
| Histoire - Géographie - Enseignement moral et civique | 3 h | 3 h | 3 h | 3 h 30 |
| Langue vivante 1 | 4 h | 3 h | 3 h | 3 h |
| Langue vivante 2 | | 2 h 30 | 2 h 30 | 2 h 30 |
| Mathématiques | 4 h 30 | 3 h 30 | 3 h 30 | 3 h 30 |
| SVT | 4 h | 1 h 30 | 1 h 30 | 1 h 30 |
| Technologie | | 1 h 30 | 1 h 30 | 1 h 30 |
| Sciences physiques | | 1 h 30 | 1 h 30 | 1 h 30 |
| Total | 26h dont 3AP | 26h dont 4 AP + EPI par niveau | | |

Organisation du temps scolaire des élèves

Amplitude horaire limitée
à 6h pour les élèves de 6^e

Une pause méridienne
de 1h30 minimum

Une organisation en
semestre

Utilisation de la dotation horaire supplémentaire pour chaque classe de 6^{ème}

Co-interventions
à la demande

Accompagnement
Personnalisé
en Français

1h / semaine en
groupes

**Une dotation
horaire
supplémentaire
de 3h00
pour chaque
division**

Accompagnement
Personnalisé
en
sciences et technologie

1h / semaine en
groupes

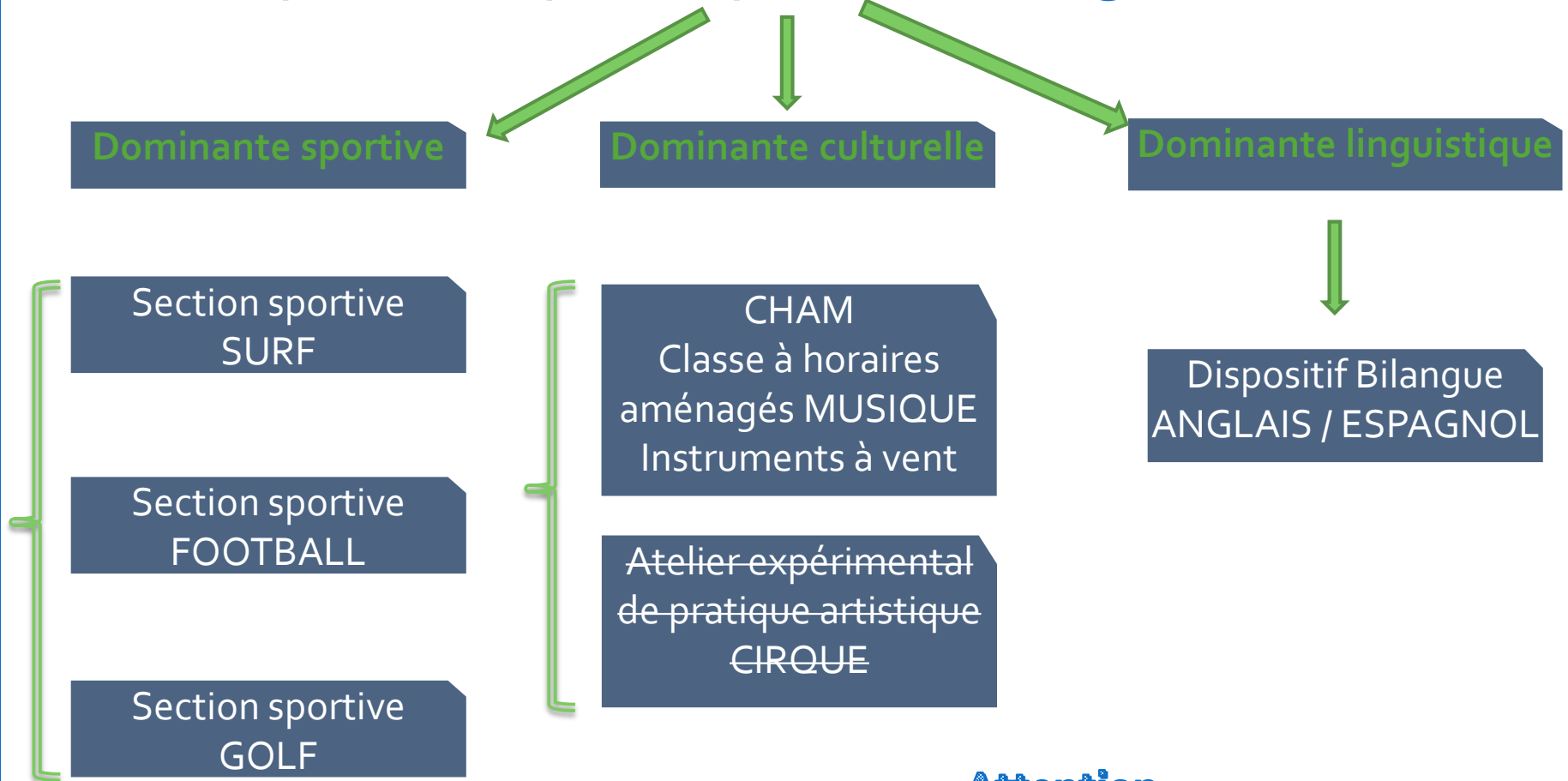
Accompagnement
Personnalisé
en Mathématiques

1h / semaine en
groupes

Dispositif
« devoirs faits »

Accompagnement
Personnalisé
en EPS (natation)

Les dispositifs spécifiques au collège J Rostand



Attention,
Ces dispositifs ne sont pas obligatoires
Ces dispositifs ne sont pas cumulables

Objectifs des sections sportives

- Poursuivre les mêmes études que les autres élèves de la classe tout en ayant des horaires aménagés.
- S'impliquer activement dans l'Association Sportive du collège et dans l'organisation de manifestations: Rencontres UNSS, Cross...
- Accéder à une pratique de bon, voire de haut niveau.



Conditions d'admission

- Être admis(e) de la 6^{ème} à la Troisième après décision de passage
- Être apte médicalement.
- Être licencié(e) dans un club fédéral et présenter un « intérêt » sportif / justifier d'un niveau sportif
 - Ex au golf: Le niveau d'un golfeur est déterminé par son **INDEX qui est noté sur sa licence**. Celui-ci doit être de 24 à 26 en classe de 6[°] et inférieur à 14 en 4[°] 3[°]
- Réussir le test sportif d'entrée
 - ❖ Une évaluation technique
 - ❖ Un entretien
 - ❖ Le dossier scolaire



Qualités souhaitées

- Mentales : avoir envie de réussir à la fois ses études et de se perfectionner sportivement: volonté, résistance, dynamisme, rigueur, organisation.
- Le choix d'une filière « Section sportive », c'est accepter des contraintes importantes.

CONTRAT SPORTIF / CONTRAT SCOLAIRE



Les Classes à Horaires Aménagées Musique (CHAM)

Collège Jean Rostand - Capbreton // Conservatoire des Landes

→ Pourquoi s'inscrire ?

- Allier scolarité générale et formation spécifique dans le domaine de la musique, au sein de collège
- Apprendre à jouer d'un instrument et le pratiquer au sein d'un orchestre
- Bénéficier de sorties pédagogiques, rencontres d'artistes, concerts, créations de chansons, clips...
- Faire partie de la Chorale Départementale des Landes et réaliser un spectacle dans des conditions professionnelles





Où ?

- Dans le collège
- Cours intégrés à l'emploi du temps hebdomadaire de l'élève

Les horaires



○ CONSERVATOIRE

- Formation instrumentale 1h
(cours collectif de 3 x 20 minutes)
- Orchestre 1h
- Formation musicale 1h

○ COLLEGE

- Education musicale 1h
- Chorale 1h

Les instruments enseignés



- Flûte traversière
- Clarinette
- Saxophone
- Hautbois
- Contrebasse
- Instrument prêté par le conservatoire, pour les 4 années d'apprentissage au collège

La CHAM, c'est aussi...

PARTICIPER À LA CHORALE DÉPARTEMENTALE DES LANDES

- Etudier des chansons avec d'autres collèges des Landes, selon une thématique commune
- Organiser un concert dans des conditions professionnelles
- Chanter lors de ce concert avec 400 autres élèves



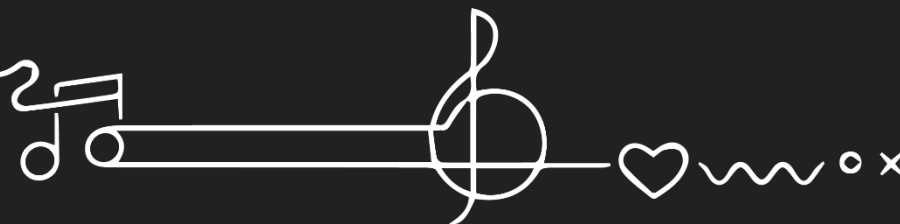
La CHAM, c'est aussi...

- Des rencontres
- Des expériences
- Du partage
- De l'amitié
- De la musique



... Beaucoup de musique et de plaisir !

Combien ça coûte ?



- **Etre élève en CHAM implique :**
 - une inscription au Conservatoire des Landes
 - un engagement de la 6^{ème} à la 3^{ème}
- **Tarifs** pour l'année scolaire, en fonction des revenus du foyer : 207 à 404 €
- **Aide financière** possible, par le Fond Social du collège

Le suivi des élèves

- Bulletins semestriels
- Réunions parents / professeurs
- Informations via le carnet de liaison, pronote et le conservatoire



Comment s'inscrire ?

○ Dossier de candidature :

- fourni par le directeur de l'école ou le collège
- faisant mention de 3 choix d'instruments
- accompagné d'une lettre de motivation
- à faire parvenir au collège

○ Entretien de motivation :

- convocation à une commission courant mai
- heure de l'entretien fixée avec le collège quelques jours avant





Vos contacts



COLLÈGE JEAN ROSTAND

Avenue Jean Rostand - 40130 Capbreton
05 58 72 11 96
ce.0400005n@ac-bordeaux.fr

M. DORDAIN, principal
Emmanuelle DARTUS,
professeure d'éducation musicale



Conservatoire
des Landes

CONSERVATOIRE DES LANDES - Antenne Sud

Centre de Formations Musicales - Pôle Sud
Voie romaine - 40230 St-Vincent-de-Tyrosse
05 58 77 10 00 // sud@conservatoire40.fr

Sébastien REGNIER,
responsable de l'antenne
Frédéric LAURENT, coordinateur CHAM



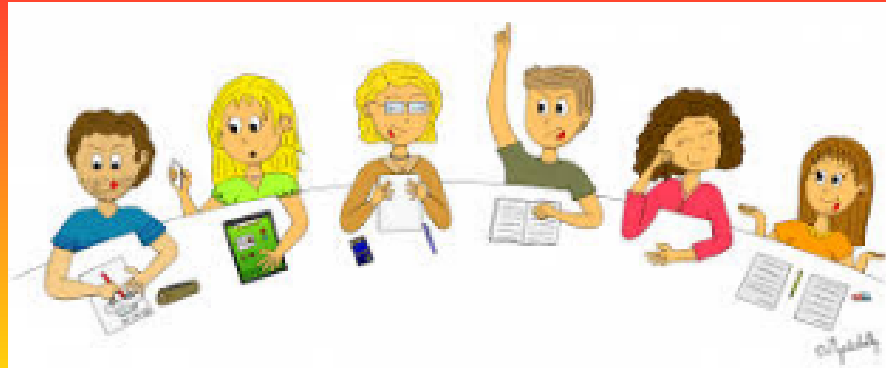
**Dispositif bilangue
« anglais + espagnol »,
dès la 6^o**

2 -Organisation du dispositif.



- * 1 groupe de 25 élèves - 2H00/**semaine**
- * horaire d'**anglais inchangé**.
- * pas de cumul possible avec la «section sportive» et la «Cham», l'atelier cirque.
- * possibilité de débiter le latin en 5^o,
- * l'horaire hebdomadaire d'espagnol est le même pour tous les élèves, dès la 5^o.

3- Élèves concernés.



- * Élèves **débutants**.
- * **Pas d'exigence de niveau**, mais une attitude volontaire face au travail.
- * **Être motivé** pour apprendre une nouvelle langue étrangère.
- * Avoir l'envie de **découvrir** la culture espagnole et hispano américaine.

4- Organisation



- * Priorité donnée à l'**oral, peu d'écrit.**
- * Apprentissages par le jeu.
- * Travail en classe privilégié et **peu de devoirs maison.**
- * La culture adaptée à un jeune public.
- * Découverte du **vocabulaire utile** en classe, au quotidien.
- * Découverte de différents **aspects culturels** en Espagne et en Amérique Latine, à travers les différentes fêtes, traditions et chansons.

Modalités pratiques pour candidater à l'une de ces options

- Renseigner et renvoyer le dossier de candidature (sections sportives, CHAM, atelier cirque, dispositif bilangues)
 - ✓ disponible au secrétariat du collège
 - ✓ disponible sur le site internet du collège:
www.collegejeanrostandcapbreton.fr
 - ✓ Communiqué aux écoles de secteur
- ✓ Dossiers disponibles à partir du 14 avril

Journées INTÉGRATION 6ème Collège Jean Rostand



**Sur Capbreton (en fonction des
conditions sanitaires de rentrée)**



=> Objectifs

- Créer du **lien** entre les élèves qui arrivent d'établissements différents.
- Améliorer le **climat scolaire** en travaillant sur le vivre ensemble, la solidarité, le respect.
- Ancrer le projet dans le **Parcours Citoyen** des élèves : faire du projet le fil conducteur du programme d'EMC et d'EMI.
- Ancrer le projet dans le **Parcours Culturel et Artistique** des élèves de 6ème.
- Faire vivre le programme de la **Géographie = Habiter les espaces à fortes contraintes.**



=> Qui participe ?

Tous les élèves de sixième :

- 6 divisions dont la Segpa
- 140 élèves
- 5 accompagnateurs par groupe



=> Quand ?

Avant les vacances d'automne
Calendrier à confirmer

=> Où partent-ils ?



<= Capbreton forêt



<= Capbreton port et plage =>



<= Capbreton Centre et Boudigau

Hossegor Lac =>





Rendez-vous
sur le site
ONISEP.fr

<http://www.onisep.fr/Choisir-mes-etudes/College/Classes-du-college/La-classe-de-6e>

Le calendrier

- Les vœux d'affectation / fiche de liaison Affelnet / Avril 2022
- Journée d'immersion des élèves de CM2
- Rentrée des élèves le jeudi 1^{er} septembre 2022 à 8h30
 - avec accueil des parents à 8h45 (toute la matinée)
 - Les élèves n'auront pas cours le vendredi 2 septembre (Rentrée des 5^{ème} / 4^{ème} / 3^{ème})

RESERVEZ VOTRE MATINEE DU 1^{er} SEPTEMBRE !

COLLÈGE JEAN ROSTAND DE CAPBRETON

MERCI DE VOTRE ATTENTION

