

Chers parents,

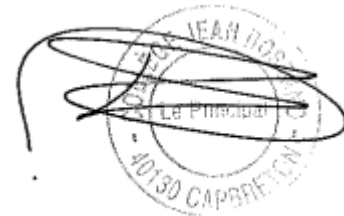
Vous trouverez dans ce document toutes les informations utiles.

Les différents dossiers de candidature pour les options (sections sportives, CHAM, atelier cirque, dispositif bilangue) seront envoyés par voie numérique dans les écoles qui seront alors en mesure de vous les adresser. Vous pourrez également les récupérer sur le site internet du collège, à partir du 7 avril.

Si des questions vous viennent, n'hésitez pas à contacter l'établissement (0558721196 ou [ce.0400005n@ac-bordeaux.fr](mailto:ce.0400005n@ac-bordeaux.fr))

Nous vous répondrons dans les meilleurs délais.

Bien cordialement.



# BIENVENUE AU COLLÈGE JEAN ROSTAND DE CAPBRETON

---



# Présentation du collège



# la structure prévisionnelle

## 2021 / 2022

Niveau	Nombre d'élèves	Divisions	Moy / Classe
6 <sup>ème</sup>	131	5	26,2
5 <sup>ème</sup>	125	5	25
4 <sup>ème</sup>	159	6	26,5
3 <sup>ème</sup>	129	5	25,8
SEGPA	62	4	15,5
Collège	606	21	

*Le collège en chiffres*

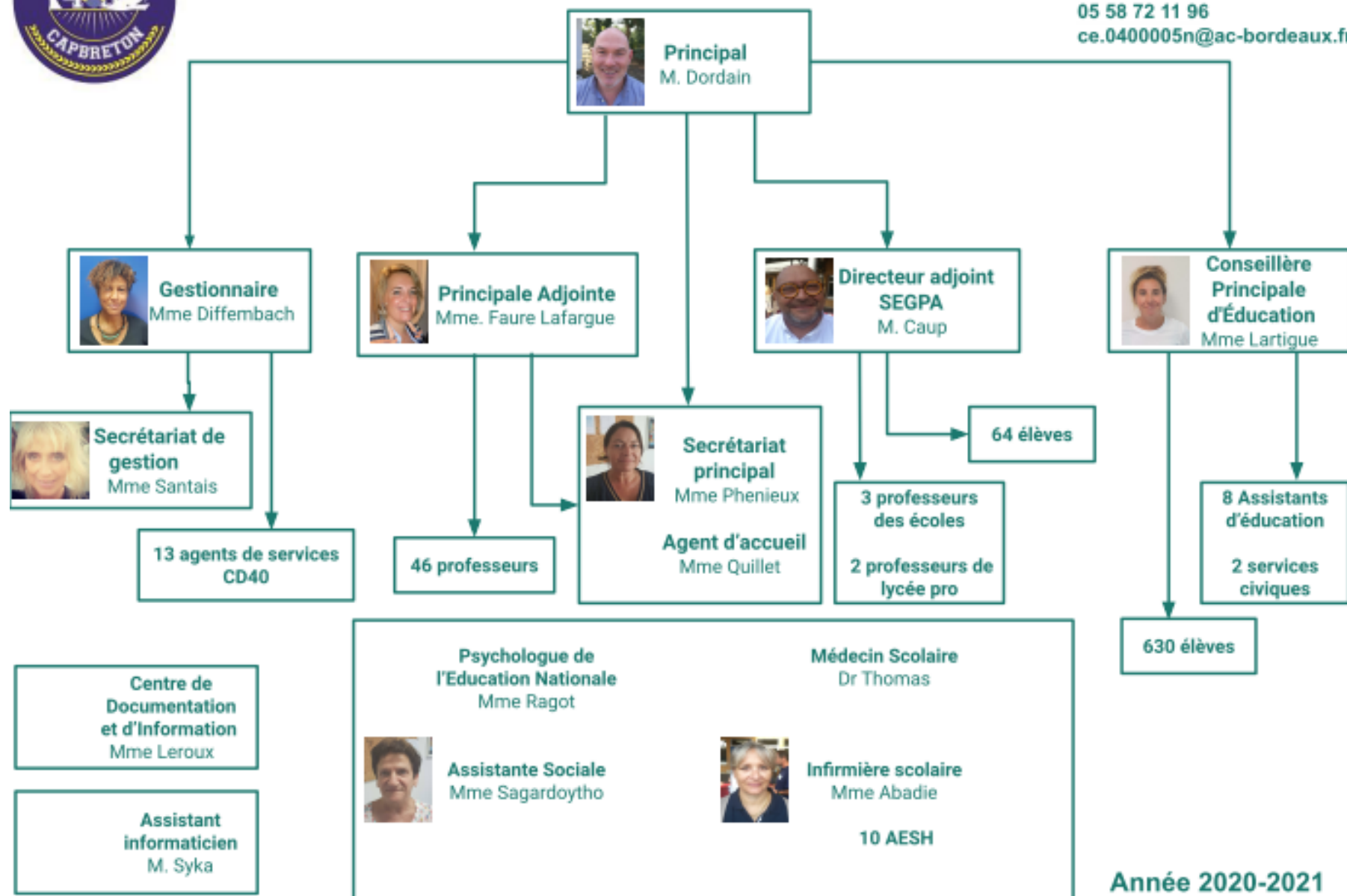
---

---



# Organigramme Collège Jean Rostand Capbreton

05 58 72 11 96  
ce.0400005n@ac-bordeaux.fr



Année 2020-2021

# Présentation du collège

- Un professeur pour chaque matière
- Un professeur Principal
- Une salle de cours par matière
- Un emploi du temps variable sur la semaine
- Un rythme plus soutenu, des travaux écrits plus fréquents
- Un travail personnel plus approfondi (leçons, devoirs)
- Une autonomie accrue

*Ce qui change au collège*

# Présentation du collège

➤ Certaines salles sont spécialisées

- ✓ Technologie
- ✓ Sciences de la vie et de la Terre
- ✓ Physique-chimie
- ✓ Éducation musicale
- ✓ Arts plastiques



# Présentation du collège

## ➤ De nouveaux espaces

✓ Le Centre de Documentation et d'Information

✓ La vie scolaire



*Ce qui change au collège*



# Horaires du Collège / régimes

- Ouverture du Collège : 8h
- Fermeture : 18h (lundi, mardi et jeudi) 17h (vendredi)

## **Régime 1 :**

- Votre enfant est présent de 8h à 17h tous les jours

## **Régime 2:**

- Votre enfant arrive à sa première heure de cours prévue à l'emploi du temps et sort à la dernière heure de cours prévue à son emploi du temps

## **Régime 3 :**

- Votre enfant est libre de sortir si un professeur est absent

***LES SORTIES SE FONT APRES LE REPAS à 13H45***

# La Rentrée 2021

# 2 cycles

- Le Cycle 3: CM1 / CM2 / 6<sup>ème</sup>
- Le cycle 4: 5<sup>ème</sup> / 4<sup>ème</sup> / 3<sup>ème</sup>
- Conseils école collège, conseils de cycle 3
- Travail concerté entre le collège et ses 4 écoles de secteur

# Trois types d'enseignements obligatoires au collège

**Enseignements  
communs**



**Accompagnement  
personnalisé (AP)**  
De la 6<sup>ème</sup> à la 3<sup>ème</sup>

**Enseignements  
pratiques  
interdisciplinaires  
(EPI)**  
À partir de la 5<sup>ème</sup>  
(cycle 4)

# Trois types d'enseignements obligatoires intégrés dans les horaires disciplinaires

Enseignements	Cycle 3	Cycle 4		
	6 <sup>e</sup>	5 <sup>e</sup>	4 <sup>e</sup>	3 <sup>e</sup>
Éducation physique et sportive	4 h	3 h	3 h	3 h
Enseignements artistiques (arts plastiques + éducation musicale)	1 h + 1 h	1 h + 1 h	1 h + 1 h	1 h + 1 h
Français	4 h 30	4 h 30	4 h 30	4 h
Histoire - Géographie - Enseignement moral et civique	3 h	3 h	3 h	3 h 30
Langue vivante 1	4 h	3 h	3 h	3 h
Langue vivante 2		2 h 30	2 h 30	2 h 30
Mathématiques	4 h 30	3 h 30	3 h 30	3 h 30
SVT	4 h	1 h 30	1 h 30	1 h 30
Technologie		1 h 30	1 h 30	1 h 30
Sciences physiques		1 h 30	1 h 30	1 h 30
<b>Total</b>	<b>26h dont 3AP</b>	<b>26h dont 4 AP + EPI par niveau</b>		

# Organisation du temps scolaire des élèves

**Amplitude horaire limitée**  
à 6h pour les élèves de 6<sup>e</sup>

**Une pause méridienne**  
de 1h30 minimum

**Une organisation en**  
semestre

# Utilisation de la dotation horaire supplémentaire pour chaque classe de 6<sup>ème</sup>

Co-interventions  
à la demande

Accompagnement  
Personnalisé  
en Français

1h / semaine en  
groupes

**Une dotation  
horaire  
supplémentaire  
de 3h00  
pour chaque  
division**

Accompagnement  
Personnalisé  
en  
sciences et technologie

1h / semaine en  
groupes

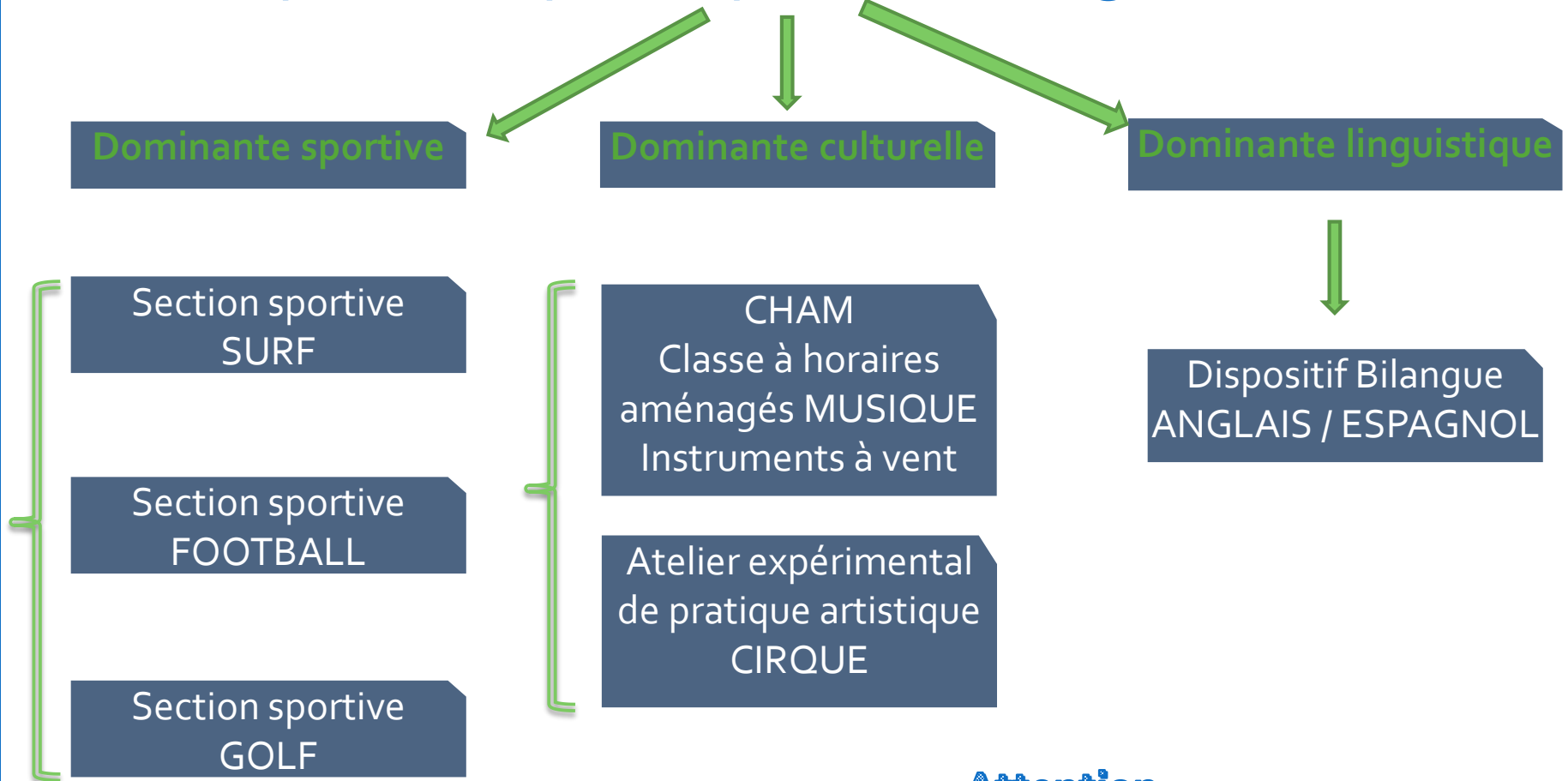
Accompagnement  
Personnalisé  
en Mathématiques

1h / semaine en  
groupes

Dispositif  
« devoirs faits »

Accompagnement  
Personnalisé  
en EPS (natation)

# Les dispositifs spécifiques au collège J Rostand



**Attention,**  
**Ces dispositifs ne sont pas obligatoires**  
**Ces dispositifs ne sont pas cumulables**



# Objectifs des sections sportives

- Poursuivre les mêmes études que les autres élèves de la classe tout en ayant des horaires aménagés.
- S'impliquer activement dans l'Association Sportive du collège et dans l'organisation de manifestations: Rencontres UNSS, Cross...
- Accéder à une pratique de bon, voire de haut niveau.



# Conditions d'admission

- Être admis(e) de la 6<sup>ème</sup> à la Troisième après décision de passage
- Être apte médicalement.
- Être licencié(e) dans un club fédéral et présenter un « intérêt » sportif / justifier d'un niveau sportif
  - Ex au golf: Le niveau d'un golfeur est déterminé par son **INDEX qui est noté sur sa licence**. Celui-ci doit être de 24 à 26 en classe de 6<sup>°</sup> et inférieur à 14 en 4<sup>°</sup> 3<sup>°</sup>
- Réussir le test sportif d'entrée
  - ❖ Une évaluation technique
  - ❖ Un entretien
  - ❖ Le dossier scolaire



# Qualités souhaitées

- Mentales : avoir envie de réussir à la fois ses études et de se perfectionner sportivement: volonté, résistance, dynamisme, rigueur, organisation.
- Le choix d'une filière « Section sportive », c'est accepter des contraintes importantes.

## CONTRAT SPORTIF / CONTRAT SCOLAIRE



# la CHAM



Conservatoire  
des Landes

Classe Horaires  
Aménagés Musique

Collège Jean Rostand de  
Capbreton



Conservatoire des  
Landes

# OBJECTIFS

- Permettre à des élèves motivés de poursuivre harmonieusement leur scolarité générale au collège et une formation spécifique dans le domaine de la musique.
- Jouer au sein d'un orchestre dès le début de la formation.
- Offrir une formation complète.
- Offrir des sorties pédagogiques diverses et variées autour de thématiques en interdisciplinarité, visites de lieux, de villes, rencontres avec des artistes, concerts.

Les cours sont dispensés au collège et font partie de l'emploi du temps.

Un élève en CHAM est à la fois un élève du collège et du conservatoire. Il est donc tenu de respecter les 2 règlements intérieurs.

# Répartition des horaires

- 1H d'éducation musicale
- 1H de formation instrumentale
- 1H d'orchestre
- 1H de formation musicale
- 1H de chorale (chorale du collège)

L'emploi du temps classique d'un élève de sixième.

## Instrumentes proposés

- Contrebasse à cordes
- Hautbois
- Flûte traversière
- Clarinette
- Saxophone

Les élèves intéressés feront 3 choix d'instruments, de 1 à 3 suivant leur préférence.

3 élèves par instrument seront choisis suivant les motivations.



## Conditions financières

Être élève en CHAM implique une inscription au Conservatoire.

Les tarifs sont modulés en fonction des revenus des parents (voir dossier de candidature).

Un instrument sera prêté aux élèves par le Conservatoire durant leur scolarité au sein de la CHAM.

L'entretien de l'instrument et les fournitures resteront à la charge de la famille. Également l'achat de partitions, petit matériel (anches, bec...)

Engagement des élèves et contribution des parents, présence obligatoire aux cours  
Les cours faisant partie intégrante de l'emploi du temps, toute absence devra être justifiée.

Répétitions spécifiques hors temps scolaire liées aux différents projets de l'année.

Participations aux concerts et manifestations

# L'atelier de pratique artistique CIRQUE



# L'atelier de pratique artistique CIRQUE

- En partenariat avec l'école de cirque « Alex Galaprini » de Capbreton



Enseigne depuis plus de trente ans  
les arts du cirque

Des intervenants diplômés

4 activités principales: Acrobatie,  
équilibre, jonglerie et aérien

Coordination, équilibre, repères dans  
l'espace, proprioception...

# L'atelier expérimental de pratique artistique CIRQUE



- L'atelier se déroule sur des séances régulières les mardis à partir de 15h et vendredis après-midi à partir de 16h. Les élèves sont pris en charge par la structure dès la sortie du collège.
- Les élèves de l'atelier reçoivent l'enseignement comme tous les élèves de 6<sup>ème</sup> à la 3<sup>ème</sup>. Afin de bénéficier des horaires aménagés et de faciliter l'organisation de l'emploi du temps, les élèves ne pourront pas prétendre à l'option Latin ou à un autre dispositif.
- L'atelier mêle des élèves de la 6<sup>ème</sup> à la 4<sup>ème</sup>
- Un temps de restitution ou de travail ouvert aux autres élèves de l'établissement est prévu et organisé
- Un engagement dans une manifestation artistique ou culturelle est également prévu



**Dispositif bilangue  
« anglais + espagnol »,  
dès la 6<sup>o</sup>**

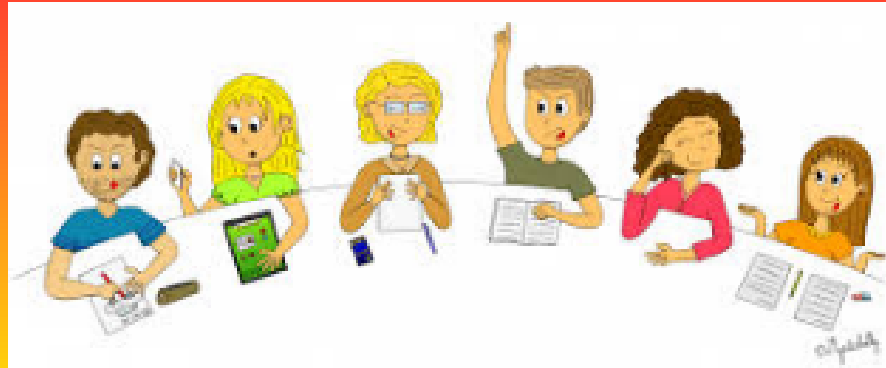
## 2 -Organisation du dispositif.



- \* 1 groupe de 25 élèves - 2H00/**semaine**
- \* horaire d'**anglais inchangé**.
- \* pas de cumul possible avec la «section sportive» et la «Cham», l'atelier cirque.
- \* possibilité de débiter le latin en 5<sup>o</sup>,
- \* l'horaire hebdomadaire d'espagnol est le même pour tous les élèves, dès la 5<sup>o</sup>.



### 3- Élèves concernés.



- \* Élèves **débutants**.
- \* **Pas d'exigence de niveau**, mais une attitude volontaire face au travail.
- \* **Être motivé** pour apprendre une nouvelle langue étrangère.
- \* Avoir l'envie de **découvrir** la culture espagnole et hispano américaine.

## 4- Organisation



- \* Priorité donnée à l'**oral, peu d'écrit**.
- \* Apprentissages par le jeu.
- \* Travail en classe privilégié et **peu de devoirs maison**.
- \* La culture adaptée à un jeune public.
- \* Découverte du **vocabulaire utile** en classe, au quotidien.
- \* Découverte de différents **aspects culturels** en Espagne et en Amérique Latine, à travers les différentes fêtes, traditions et chansons.

# Modalités pratiques pour candidater à l'une de ces options

- Renseigner et renvoyer le dossier de candidature (sections sportives, CHAM, atelier cirque, dispositif bilangues)
  - ✓ disponible au secrétariat du collège
  - ✓ disponible sur le site internet du collège:  
[www.collegejeanrostandcapbreton.fr](http://www.collegejeanrostandcapbreton.fr)
  - ✓ Communiqué aux écoles de secteur
- ✓ **Dossiers disponibles à partir du 7 avril**

# **Journées INTÉGRATION 6ème Collège Jean Rostand**



**Sur Capbreton (en fonction des  
conditions sanitaires de rentrée)**



## => Objectifs

- Créer du **lien** entre les élèves qui arrivent d'établissements différents.
- Améliorer le **climat scolaire** en travaillant sur le vivre ensemble, la solidarité, le respect.
- Ancrer le projet dans le **Parcours Citoyen** des élèves : faire du projet le fil conducteur du programme d'EMC et d'EMI.
- Ancrer le projet dans le **Parcours Culturel et Artistique** des élèves de 6ème.
- Faire vivre le programme de la **Géographie = Habiter les espaces à fortes contraintes.**



## => Qui participe ?

Tous les élèves de sixième :

- 6 divisions dont la Segpa
- 140 élèves
- 5 accompagnateurs par groupe



## => Quand ?

Avant les vacances d'automne  
Calendrier à confirmer

**=> Où partent-ils ?**



**<= Capbreton forêt**



**<= Capbreton port et plage =>**



**<= Capbreton Centre et Boudigau**

**Hossegor Lac =>**





Rendez-vous  
sur le site  
**ONISEP.fr**

<http://www.onisep.fr/Choisir-mes-etudes/College/Classes-du-college/La-classe-de-6e>



# Le calendrier

- Les vœux d'affectation / fiche de liaison Affelnet / Avril 2021
- Journée d'immersion des élèves de CM2: Le collège dans les écoles (si les contraintes sanitaires restent fortes)
- Rentrée des élèves le jeudi 2 septembre 2021 à 8h30
  - avec accueil des parents à 8h45
  - Les élèves n'auront pas cours le vendredi 3 septembre (Rentrée des 5<sup>ème</sup> / 4<sup>ème</sup> / 3<sup>ème</sup>)

**RESERVEZ VOTRE MATINEE DU 2 SEPTEMBRE !**

# COLLÈGE JEAN ROSTAND DE CAPBRETON

*MERCI DE VOTRE ATTENTION*

---

