

BIENVENUE AU COLLÈGE JEAN ROSTAND DE CAPBRETON



Présentation du collège



la structure 2018 / 2019

Niveau	Nombre d'élèves	Divisions	Moy / Classe
6 ^{ème}	133	5	26,6
5 ^{ème}	144	5	28,8
4 ^{ème}	136	5	22,6
3 ^{ème}	133	5	26,6
SEGPA	57	4	14,25
Collège	603	24	25,1

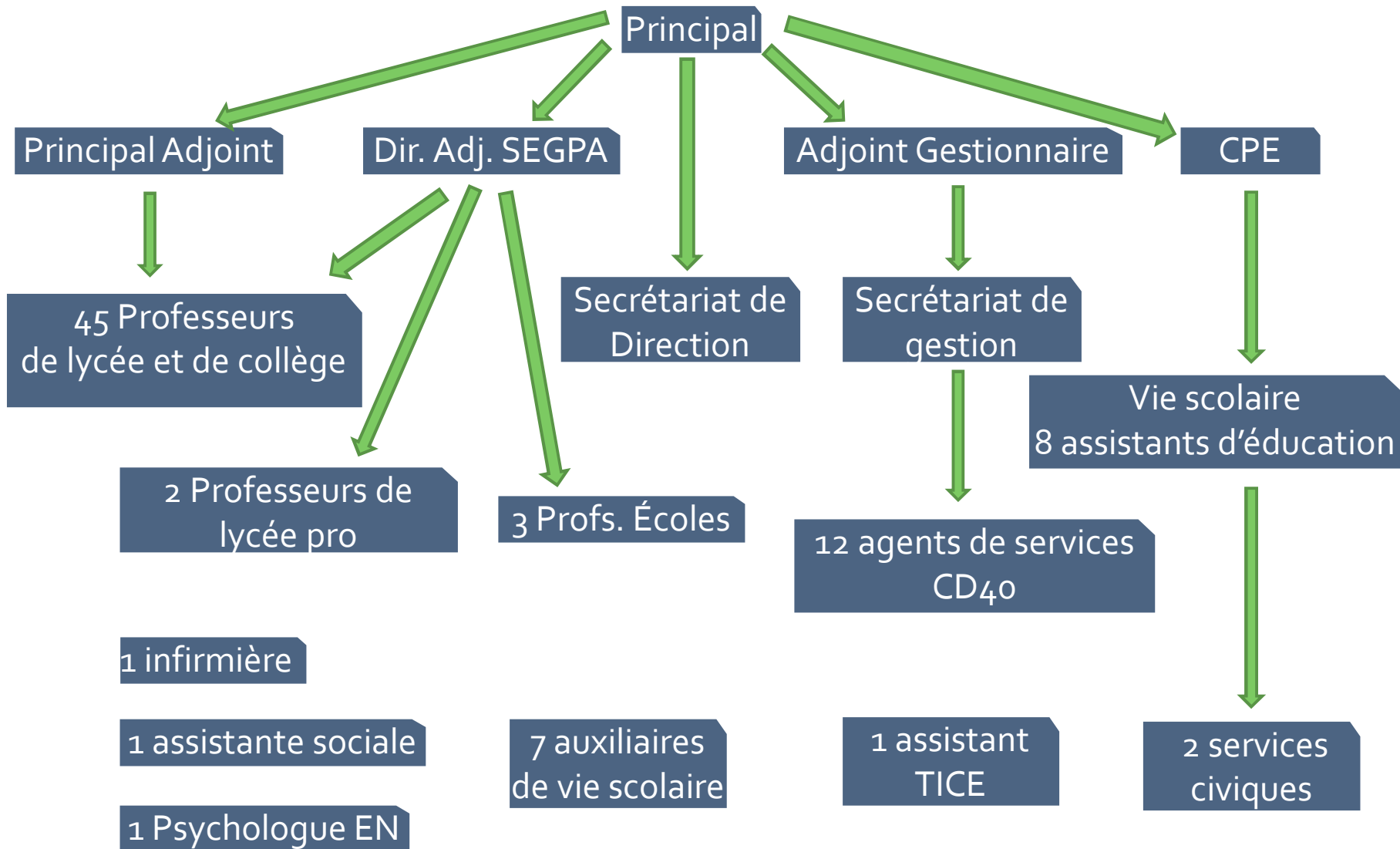
Le collège en chiffres

la structure 6^{ème} prévisionnelle

Niveau	Nombre d'élèves	Divisions	Moy / Classe
6 ^{ème}	154	6	25,6

Le collège en chiffres

90 personnels à votre écoute



Résultats du DNB Série Générale 2018

@ SERIE : COLLEGE

TAUX DE REUSSITE et MENTIONS

	Etab	Acad	Etablissement	Acad
Présents :	134		Mentions Très bien	33
Admis :	124		Mentions Bien	39
Taux de réussite 2018	92,5 %	86,8 %	Mentions Assez bien	39
			% Mentions / Admis	89,5
Rappel Taux 2017	89,8 %	89,9%	Rappel % Mentions /Admis 2017	86,6 %

Résultats du DNB Série Professionnelle + CFG 2018 (SEGPA)

CFG: 100% de réussite

DNB SERIE : COLLEGE

TAUX DE REUSSITE et MENTIONS

	Etab	Acad	Etablissement		Acad
Présents :	12		Mentions Très bien	0	
Admis :	11		Mentions Bien	1	
Taux de réussite 2018	91,7 %	78,3 %	Mentions Assez bien	6	
			% Mentions / Admis	63,6%	58 %
Rappel Taux brut 2017	76,9%	81,9%	Rappel % Mentions /Admis 2017	30%	

Présentation du collège

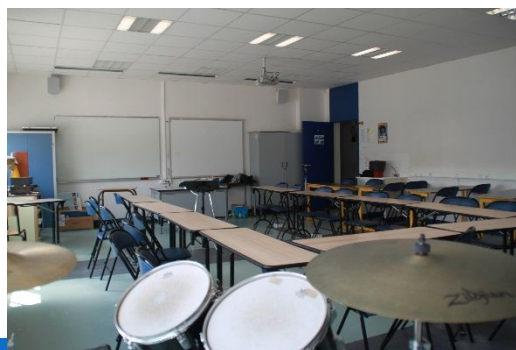
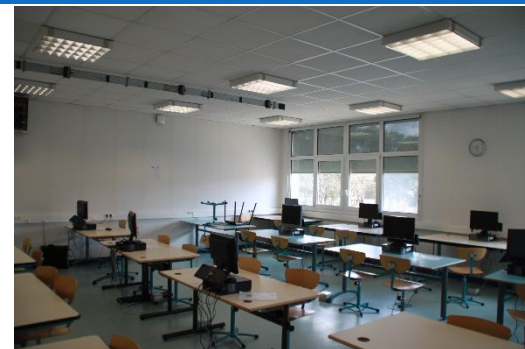
- Un professeur pour chaque matière
- Un professeur Principal
- Une salle de cours par matière
- Un emploi du temps variable sur la semaine
- Un rythme plus soutenu, des travaux écrits plus fréquents
- Un travail personnel plus approfondi (leçons, devoirs)
- Une autonomie accrue

Ce qui change au collège

Présentation du collège

➤ Certaines salles sont spécialisées

- ✓ Technologie
- ✓ Sciences de la vie et de la Terre
- ✓ Physique-chimie
- ✓ Éducation musicale
- ✓ Arts plastiques



Présentation du collège

➤ De nouveaux espaces

✓ Le Centre de Documentation et d'Information

✓ La vie scolaire



Ce qui change au collège

Un collège totalement restructuré à l'horizon 2022

- 15 millions d'euros dégagés par le conseil départemental
- Début des travaux: Novembre 2019



Ville de Capbreton - reconstruction et restructuration du collège Jean Rostand

1 - LA NOUVELLE IDENTITÉ DU COLLÈGE DE LA CITÉ MARINE



Ville de Capbreton - reconstruction et restructuration du collège Jean Rostand

2 - UNE ORGANISATION OPTIMISÉE POUR UN ÉTABLISSEMENT SÉCURISÉ





Ville de Capbreton - reconstruction et restructuration du collège Jean Rostand
3 - UN COLLÈGE VIVANT AU RYTHME DU CLIMAT LANDAIS



La Rentrée 2019

2 cycles

- Le Cycle 3: CM1 / CM2 / 6^{ème}
- Le cycle 4: 5^{ème} / 4^{ème} / 3^{ème}
- Conseils école collège, conseils de cycle 3
- Travail concerté entre le collège et ses 4 écoles de secteur

Trois types d'enseignements obligatoires

**Enseignements
communs**



**Accompagnement
personnalisé
De la 6^{ème} à la 3^{ème}**

**Enseignements
pratiques
interdisciplinaires
À partir de la 5^{ème}
(cycle 4)**

Trois types d'enseignements obligatoires intégrés dans les horaires disciplinaires

Enseignements	Cycle 3	Cycle 4		
	6 ^e	5 ^e	4 ^e	3 ^e
Éducation physique et sportive	4 h	3 h	3 h	3 h
Enseignements artistiques (arts plastiques + éducation musicale)	1 h + 1 h	1 h + 1 h	1 h + 1 h	1 h + 1 h
Français	4 h 30	4 h 30	4 h 30	4 h
Histoire - Géographie - Enseignement moral et civique	3 h	3 h	3 h	3 h 30
Langue vivante 1	4 h	3 h	3 h	3 h
Langue vivante 2		2 h 30	2 h 30	2 h 30
Mathématiques	4 h 30	3 h 30	3 h 30	3 h 30
SVT	4 h	1 h 30	1 h 30	1 h 30
Technologie		1 h 30	1 h 30	1 h 30
Sciences physiques		1 h 30	1 h 30	1 h 30
Total	26h dont 3AP	26h dont 4 AP + EPI par niveau		

Organisation du temps scolaire des élèves

La journée

Amplitude horaire limitée

à 6h pour les élèves de 6^e

**Une pause méridienne
de 1h30 minimum**

**Une organisation en
semestre**

Utilisation de la dotation horaire supplémentaire pour chaque classe de 6^{ème}

Co-interventions
à la demande

Accompagnement
Personnalisé
en Français

1h / semaine en
groupes

**Une dotation
horaire
supplémentaire
de 3h00
pour chaque
division**

Accompagnement
Personnalisé
en
sciences et technologie

1h / semaine en
groupes

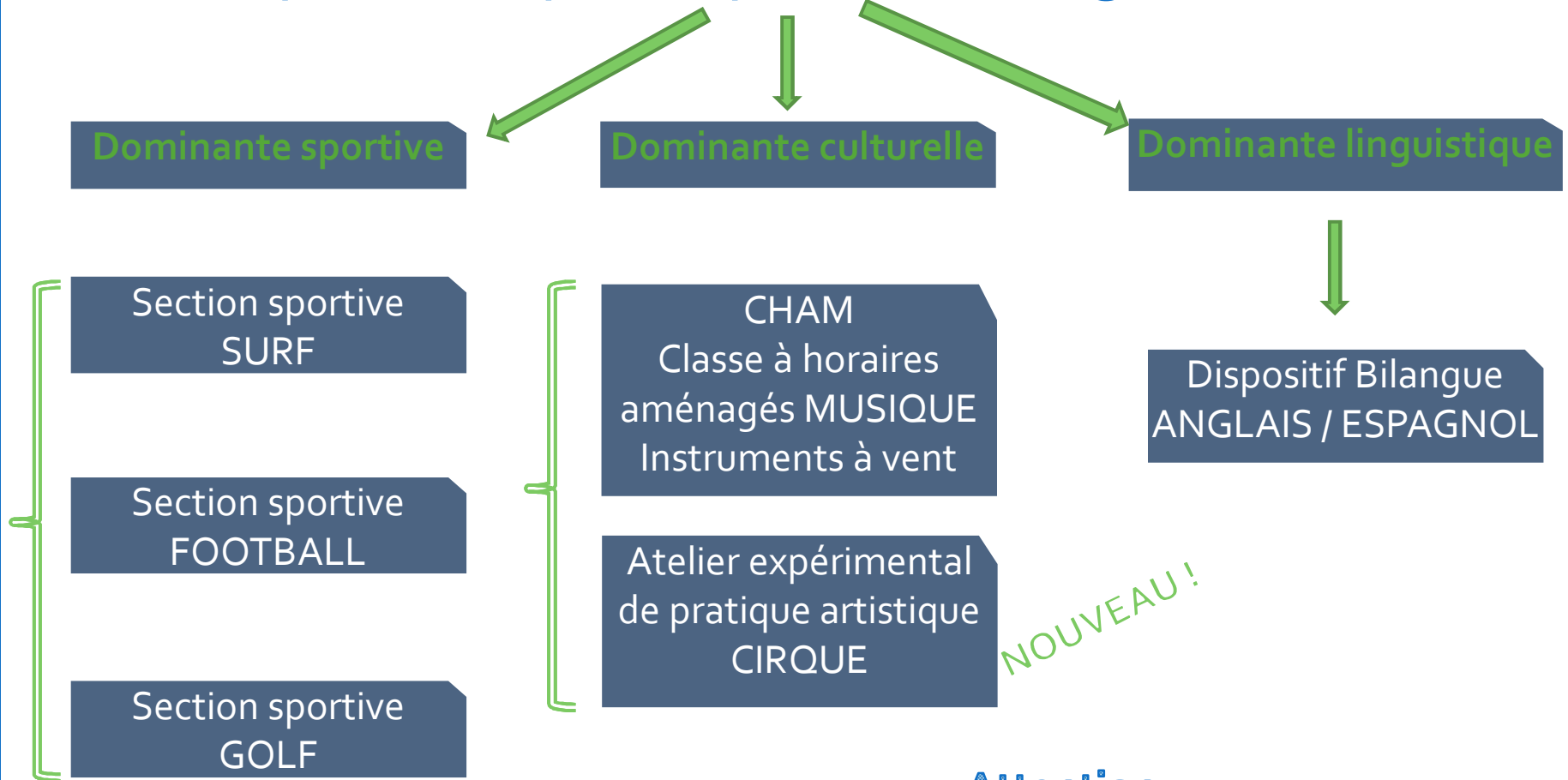
Accompagnement
Personnalisé
en Mathématiques

1h / semaine en
groupes

Dispositif
« devoirs faits »

Accompagnement
Personnalisé
en EPS (natation)

Les dispositifs spécifiques au collège J Rostand



NOUVEAU!

Attention,
Ces dispositifs ne sont pas obligatoires
Ces dispositifs ne sont pas cumulables

Objectifs des sections sportives

- Poursuivre les mêmes études que les autres élèves de la classe tout en ayant des horaires aménagés.
- S'impliquer activement dans l'Association Sportive du collège et dans l'organisation de manifestations: Rencontres UNSS, Cross...
- Accéder à une pratique de bon, voire de haut niveau.



Conditions d'admission

- Être admis(e) de la 6^{ème} à la Troisième après décision de passage
- Être apte médicalement.
- Être licencié(e) dans un club fédéral et présenter un « intérêt » sportif / justifier d'un niveau sportif
 - Ex au golf: Le niveau d'un golfeur est déterminé par son **INDEX qui est noté sur sa licence**. Celui-ci doit être de 24 à 26 en classe de 6[°] et inférieur à 14 en 4[°] 3[°]
- Réussir le test sportif d'entrée
 - ❖ Une évaluation technique
 - ❖ Un entretien
 - ❖ Le dossier scolaire



Qualités souhaitées

- Mentales : avoir envie de réussir à la fois ses études et de se perfectionner sportivement: volonté, résistance, dynamisme, rigueur, organisation.
- Le choix d'une filière « Section sportive », c'est accepter des contraintes importantes.

CONTRAT SPORTIF / CONTRAT SCOLAIRE



la CHAM



Conservatoire
des Landes

Classe Horaires
Aménagés Musique

Collège Jean Rostand de
Capbreton



Conservatoire des
Landes

OBJECTIFS

- Permettre à des élèves motivés de poursuivre harmonieusement leur scolarité générale au collège et une formation spécifique dans le domaine de la musique.
- Jouer au sein d'un orchestre dès le début de la formation.
- Offrir une formation complète.
- Offrir des sorties pédagogiques diverses et variées autour de thématiques en interdisciplinarité, visites de lieux, de villes, rencontres avec des artistes, concerts.

Les cours sont dispensés au collège et font partie de l'emploi du temps.

Un élève en CHAM est à la fois un élève du collège et du conservatoire. Il est donc tenu de respecter les 2 règlements intérieurs.

Répartition des horaires

- 1H d'éducation musicale
- 1H de formation instrumentale
- 1H d'orchestre
- 1H de formation musicale
- 1H de chorale (chorale du collège)

L'emploi du temps classique d'un élève de sixième.

Instrumentes proposés

- Trompette
- Hautbois
- Flûte traversière
- Clarinette
- Saxophone

Les élèves intéressés feront 3 choix d'instruments, de 1 à 3 suivant leur préférence.

3 élèves par instrument seront choisis suivant les motivations.

Conditions financières

Être élève en CHAM implique une inscription au Conservatoire.

Les tarifs sont modulés en fonction des revenus des parents.

TARIFS FAMILLES	communes adhérentes		
	année scolaire 2019/2020		
Cycles	Quotient Familial	coeff.	
Cycle 1	< à 800 €	0,7	207 €
	de 801 € à 1000 €	0,75	222 €
	de 1001 € à 1100 €	0,85	252 €
	de 1 101 € à 1 200 €	1	296 €
	de 1201 € à 1 300 €	1,1	326 €
	de 1301 € à 1 500 €	1,2	355 €
	au-delà de 1500 €	1,3	385 €

Un instrument sera prêté aux élèves par le Conservatoire durant leur scolarité au sein de la CHAM.

L'entretien de l'instrument et les fournitures resteront à la charge de la famille. Également l'achat de partitions, petit matériel (anches, bec...)

Engagement des élèves et contribution des parents, présence obligatoire aux cours
Les cours faisant partie intégrante de l'emploi du temps, toute absence devra être justifiée.

Répétitions spécifiques hors temps scolaire liées aux différents projets de l'année.

Participations aux concerts et manifestations

Un nouveau dispositif
L'atelier expérimental de pratique
artistique CIRQUE

Un nouveau dispositif L'atelier expérimental de pratique artistique CIRQUE



Un nouveau dispositif : L'atelier expérimental de pratique artistique CIRQUE

- En partenariat avec l'école de cirque « Alex Galapini » de Capbreton



Enseigne depuis plus de trente ans
les arts du cirque

Des intervenants diplômés

4 activités principales: Acrobatie,
équilibre, jonglerie et aérien

Coordination, équilibre, repères dans
l'espace, proprioception...

Un nouveau dispositif : L'atelier expérimental de pratique artistique CIRQUE



- Une temporalité stable : l'atelier se déroule sur des séances régulières les mardis à partir de 15h et vendredis après-midi à partir de 16h. Les élèves sont pris en charge par la structure dès la sortie du collège.
- Les élèves de l'atelier reçoivent l'enseignement comme tous les élèves de 6^{ème} à la 3^{ème}. Afin de bénéficier des horaires aménagés et de faciliter l'organisation de l'emploi du temps, les élèves ne pourront pas prétendre à l'option Latin ou à un autre dispositif.
- L'atelier mêle des élèves de la 6^{ème} à la 3^{ème} (à terme)
- Un temps de restitution ou de travail ouvert aux autres élèves de l'établissement est prévu et organisé
- Un engagement dans une manifestation artistique ou culturelle est également prévu (...)



**Dispositif bilangue
« anglais+espagnol »,
dès la 6^o**

2 -Organisation du dispositif.



* 1 groupe de 25 élèves **1H30/semaine**

* 25 **E l è v e s** peuvent être concernés au total (entretien de motivation)

* horaire d'**anglais inchangé**.

* pas de cumul possible avec la «section sportive» et la «Cham», l'atelier cirque.

* possibilité de débiter le latin en 5°, l'horaire hebdomadaire d'espagnol est le même pour tous les élèves, dès la 5°.

3- Élèves concernés.



- * Élèves **débutants**.
- * **Pas d'exigence de niveau**, mais une attitude volontaire face au travail.
- * **Être motivé** pour apprendre une nouvelle langue étrangère.
- * Avoir l'envie de **découvrir** la culture espagnole et hispano américaine.

4- Organisation

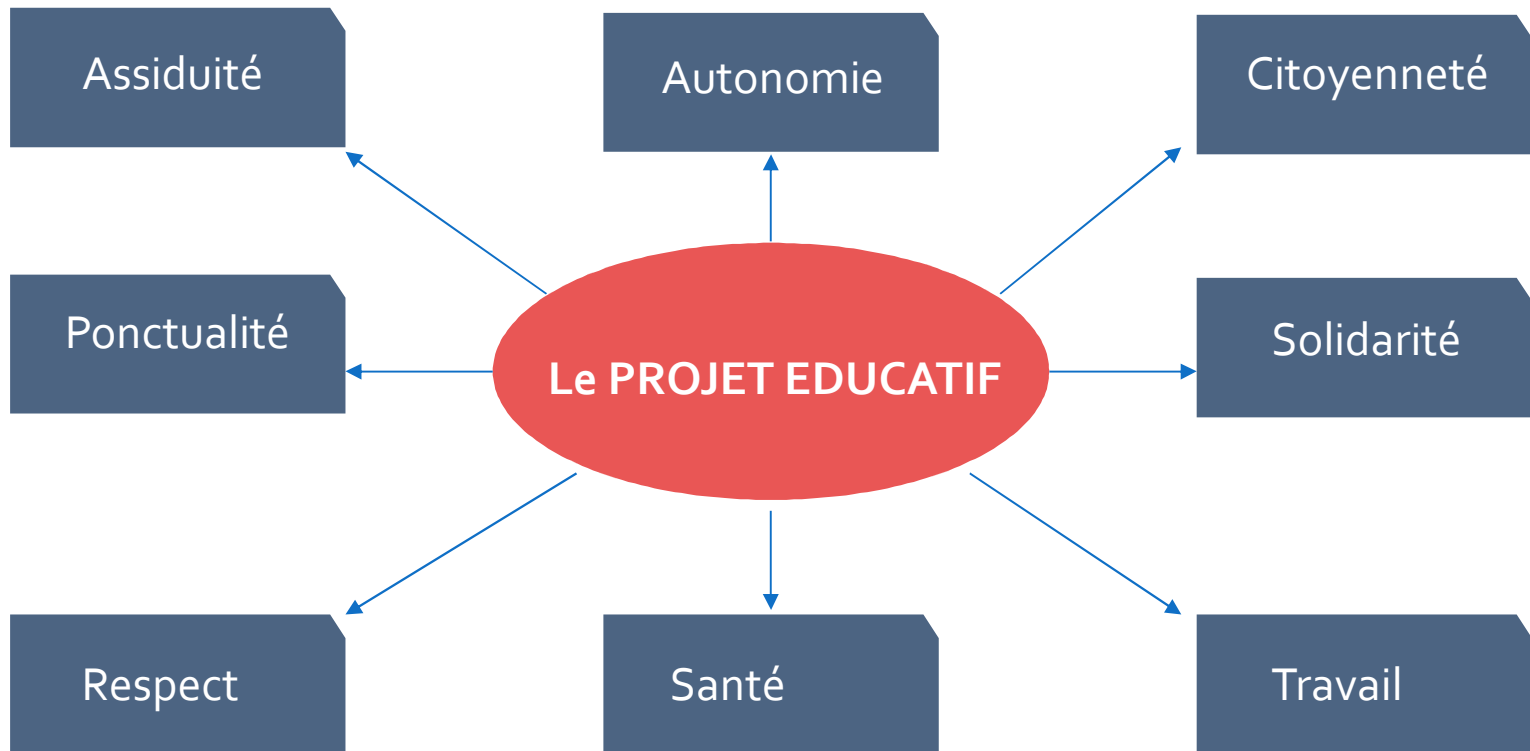


- * Priorité donnée à l'**oral, peu d'écrit.**
- * Apprentissages par le jeu.
- * Travail en classe privilégié et **peu de devoirs maison.**
- * La culture adaptée à un jeune public.
- * Découverte du **vocabulaire utile** en classe, au quotidien.
- * Découverte de différents **aspects culturels** en Espagne et en Amérique Latine, à travers les différentes fêtes, traditions et chansons.

Modalités pratiques

- Renseigner et renvoyer le dossier de candidature (sections sportives, CHAM, atelier cirque, dispositif bilangues)
 - ✓ disponible au secrétariat du collège
 - ✓ disponible sur le site internet du collège:
www.collegejeanrostandcapbreton.fr
 - ✓ Communiqué aux écoles de secteur
- ✓ Dossiers disponibles 1^{ère} quinzaine d'avril

Un projet éducatif centré sur 8 valeurs



SÉJOUR INTÉGRATION 6ème

Collège Jean Rostand



DORDOGNE



=> Objectifs

- Créer du **lien** entre les élèves qui arrivent d'établissements différents.
- Améliorer le **climat scolaire** en travaillant sur le vivre ensemble, la solidarité, le respect.
- Ancrer le projet dans le **Parcours Citoyen** des élèves : faire du projet le fil conducteur du programme d'EMC et d'EMI en utilisant les outils du numérique tout au long du séjour.
- Ancrer le projet dans le **Parcours Culturel et Artistique** des élèves de 6ème.
- Faire vivre le programme de la **Préhistoire**.



=> Qui part ?

- Tous les élèves de sixième :**
- 6 divisions dont la Segpa
 - 148 élèves
 - 4 accompagnateurs par séjour.



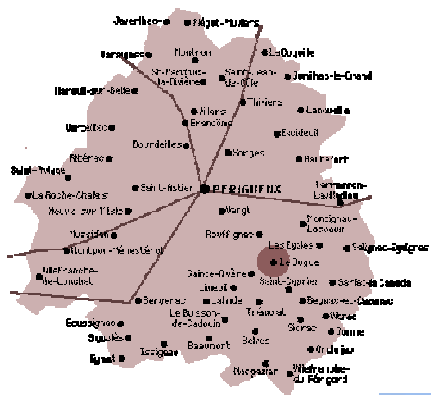
=> Quand partent-ils et combien de temps ?

Trois séjours de 3 jours sont prévus :
(Dates à confirmer)

- du 7 au 9 octobre 2019
- du 9 au 11 octobre 2019
- du 14 au 16 octobre 2019



=> Où partent-ils ?



Les Eyzies de Tayac Sireuil er. Dordogne



=> Pour faire quoi?



Visite de Lascaux 4



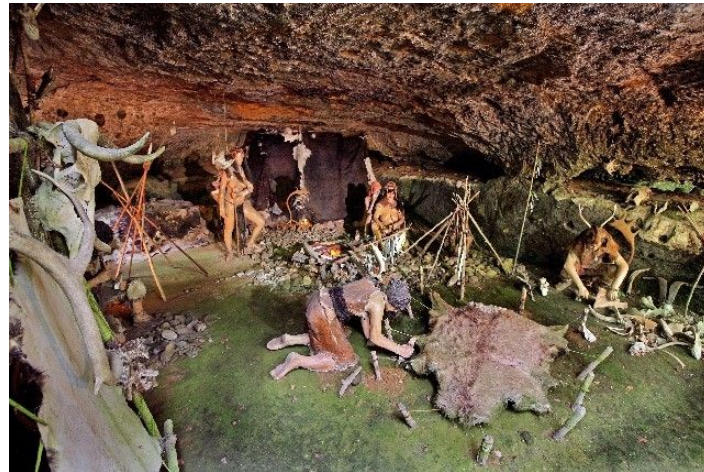
Projet danse



Animations sur le
vivre ensemble



Visite de la grotte de Roc de Cazelle



Comment s'organisent les séjours?

=> **J1 :**

- Matin : **départ** de Capbreton
- Après-midi. : visite de **Lascaux 4**
- Soirée : installation dans le centre d'accueil et **veillée**



=> **J2 :**

- Matin : visite de **Roc de Cazelle** et atelier pédagogique.
- Après-midi : second atelier pédagogique à **Roc de Cazelle**.
- Soirée : **Veillée**.

=> **J3 :**

- **Matinée activités sur le vivre ensemble**
- **Départ** pour Capbreton.



La vie au collège

Le règlement intérieur

Le carnet de liaison

Un projet éducatif



La vie au collège: service gestion

- *La demi-pension*
- *Les bourses*
- *Le fond social des collégiens*

La vie au collège

Le foyer socio éducatif est une association qui gère :

- Les clubs proposés par des élèves ou des professeurs,
- La photo de classe
- Les installations ou matériels mis à disposition des élèves (baby foot, notamment)

Le foyer socio éducatif participe financièrement aux frais des voyages scolaires.

Le foyer socio-éducatif

La vie au collège

L'association sportive accueille les élèves en dehors des cours pour des activités sportives.

L'AS participe aux compétitions organisées par l'UNSS (rencontres inter-établissements, par exemple)

L'association sportive

Les instances du collège

Les parents d'élèves peuvent adhérer à une fédération reconnue (exemples : FCPE, PEEP) ou se constituer en association indépendante. Seules les associations peuvent présenter des candidats aux élections.

Les associations de parents d'élèves



Rendez-vous
sur le site
ONISEP.fr

Le calendrier

- Les vœux d'affectation / fiche de liaison Affelnet / du 1^{er} au 30 avril
- Journée d'immersion des élèves de CM2 au collège / juin
- Rentrée des élèves le lundi 2 septembre 2019 à 8h30
 - avec accueil des parents à 8h45

RESERVEZ VOTRE MATINEE DU 2 SEPTEMBRE !

COLLÈGE JEAN ROSTAND DE CAPBRETON

MERCI DE VOTRE ATTENTION

